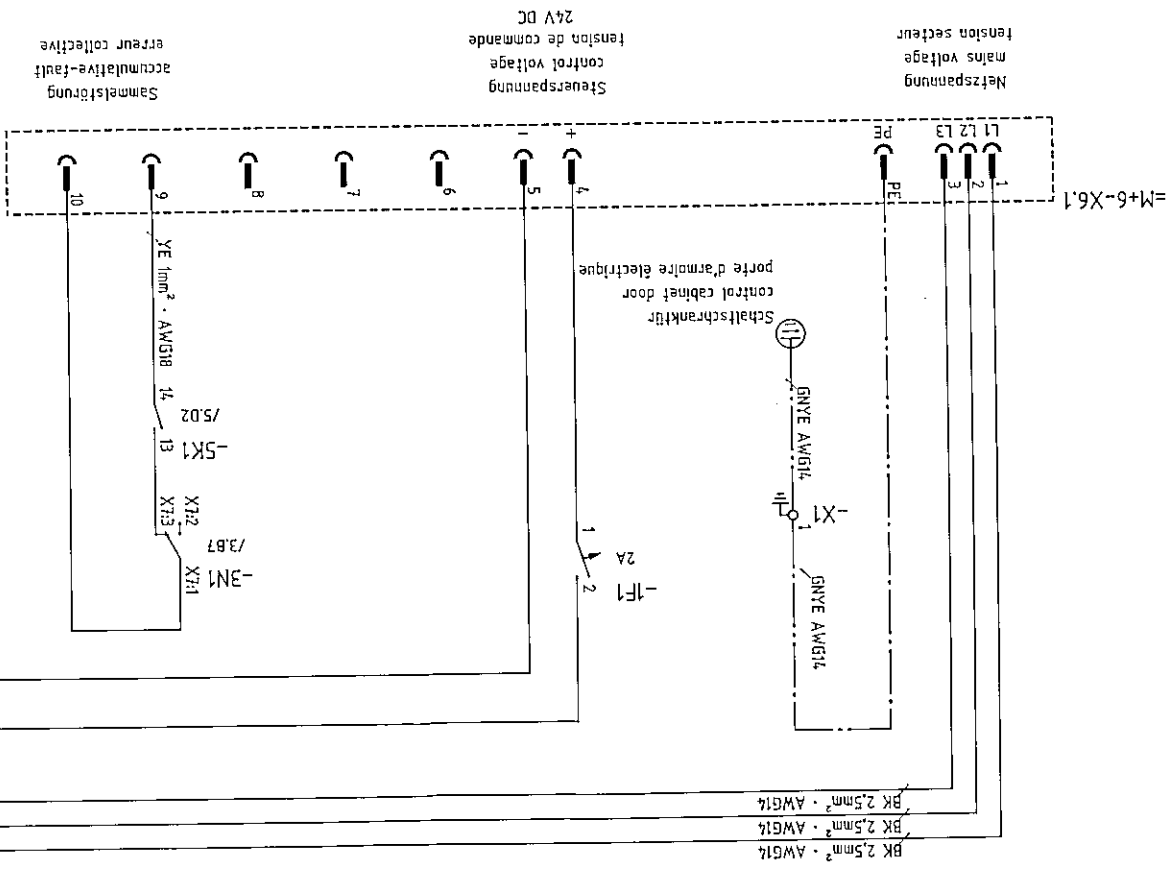


Technische Änderungen vorbehalten!

Schutzvermerk nach DIN 34 / DIN ISO 16016 beachten!

Erstellt mit ELDAD/AUOPPLAN (R) 7.4.0 SP4
 Alle Leitungen ohne Querschnittsangabe sind H05V-K-BU AWG18mm²

Nennspannung: 3/PE - 50Hz 400V ±10% 3/PE - 60Hz 460V ±10% nom. voltage: Max. Stromaufnahme: 5,5A - 6,1A Max. Leistungsaufnahme: 2,6kW - 3,9kW max. power consumption: consommation de puissance max: Max. Vorleistung: 16A max. fusing: protection préliminaire max:



Bei Entfernen der Brücke muß eine Isolationsüberwachung eingebaut werden
 Caution!
 When bridge is removed, an isolation supervision has to be installed
 attention!
 au démontage du pont, il faut monter une surveillance de l'isolation

1	2	3	4	5	6	7	8
R. Änderung Datum Name Norm Geprüft Bearbeiter GU Datum 08.11.2012	TRUMPF	Ersatz für	Ersatz durch PRECISION IN COOLING FIEDER	Einbohrung, Geräteschnittstelle 1 Stromlaufplan	451842.62.01	ZKT13050002_105-TR2_Rev2 Blatt 1 5 Bl.	1 2 3 4 5 6 7 8

« Blatfolge » 2

D

Technische Änderungen vorbehalten!

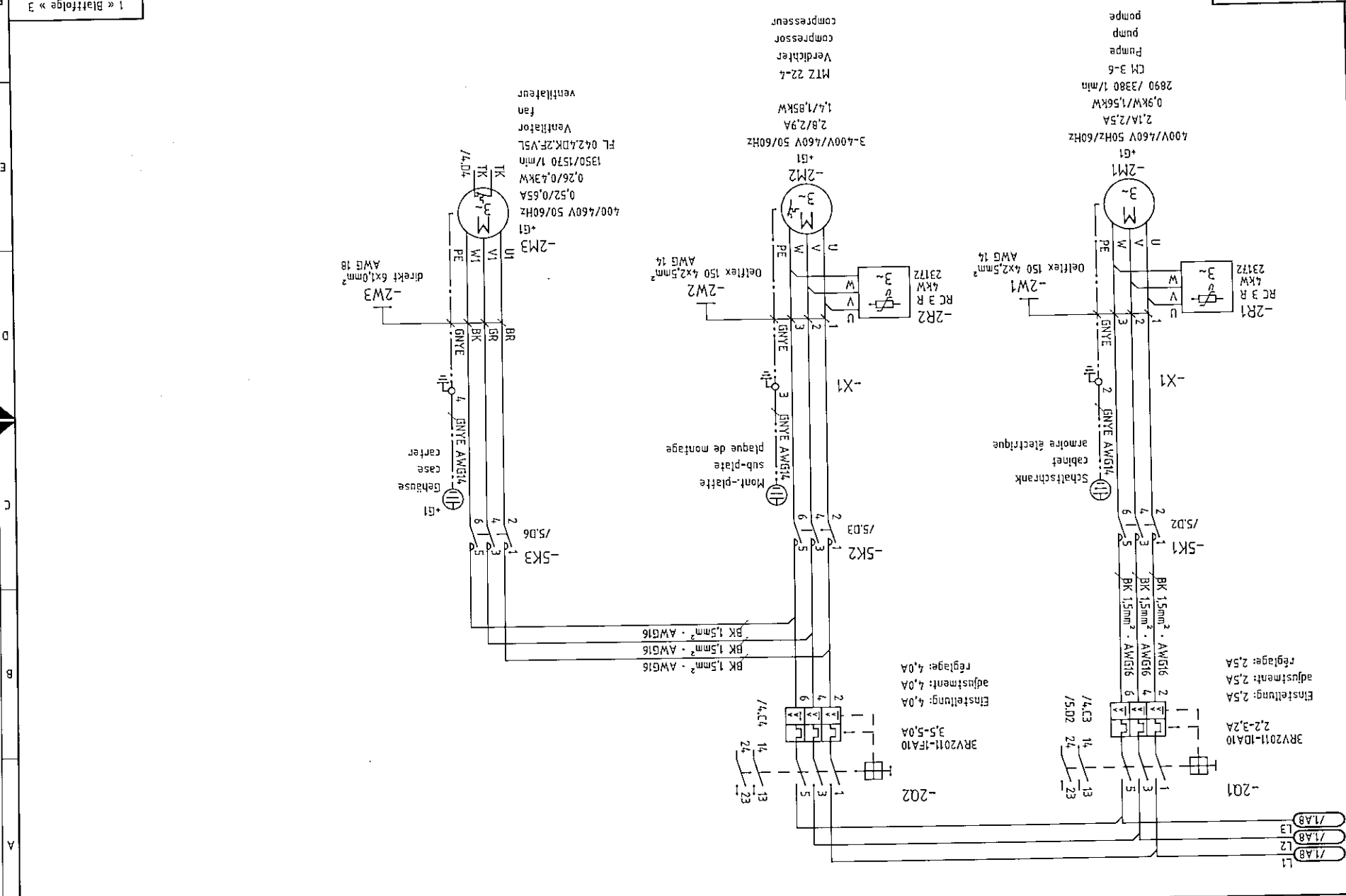
Schutzvermerk nach DIN 34 / DIN ISO 16016 beachten!

Erstellt mit ELCAD/AUTOCAD (R) 3.0 SP4
Alle Leitungen ohne Querschnittsangabe sind H05V-K BV AWG1mm²

R. Änderung	1			
Name				
Datum				
Geprüft				
Bearbeiter	GU			
Datum	08.11.2012			

2	Ürprung			
3	Ersatz für			
4	Ersatz durch			
5	Lastkreis Verdichter, Ventilatoren			
6				
7				
8				

2	Stromlaufplan			
3				
4				
5				
6				
7	451842.62.01			
8	ZK13050002.105-TR2_Rev2			
	Blatt 2			
	5 Bl.			



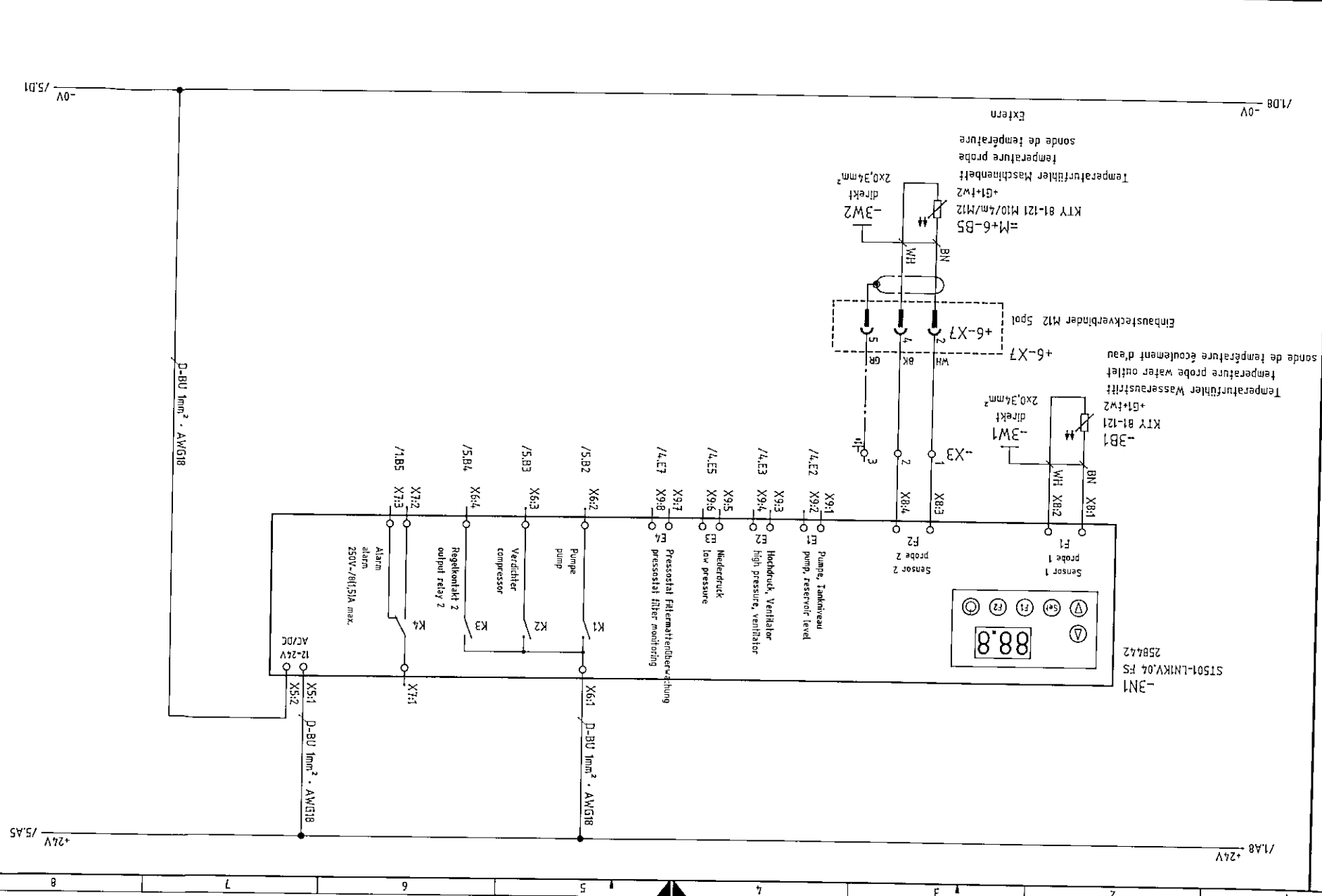
1 « Blatfolge » 3

Erstellt mit ELCAD/AUCOPPLAN (R) 74.0 SP2
 Schutzvermerk nach DIN 34 / DIN ISO 16016 beachten!
 Technische Änderungen vorbehalten!

Änderung			
Datum			
Name Norm			
Geprüft			
Bearbeiter	GU		
Datum	08.11.2012		

Ursprung	
Ersatz für	
Ersatz durch	

Stromlaufplan	
Steuerkreis Temperaturregler	
451842.62.01	
ZKT13050002.L05-TR2 Rev2	
Blatt 3	
5 BT	



2 « Blattfolge » 4

-0V /SD1

+24V /5.A5

D-BU 1mm² · AWG18

X5:1 D-BU 1mm² · AWG18

X6:1 D-BU 1mm² · AWG18

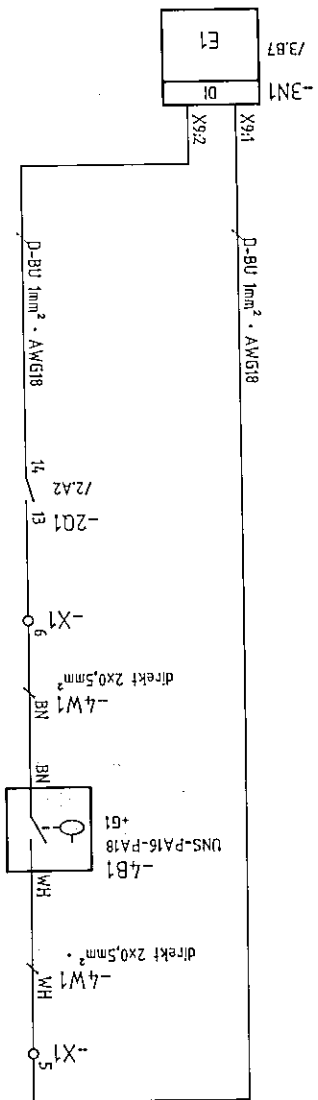
D

Technische Änderungen vorbehalten!

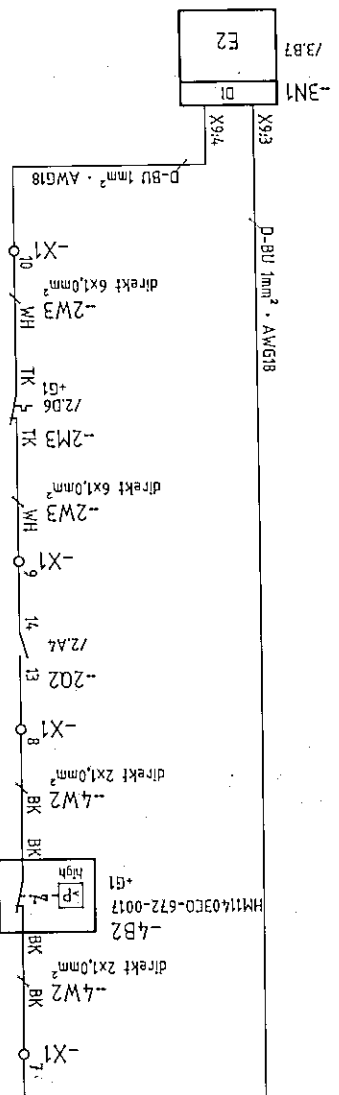
Schutzvermerk nach DIN 34 / DIN ISO 16016 beachten!

Faßteil mit ELCAD/AOCOPAK (R) 34.0 SP4
Alle Leitungen ohne Querschnittsangaben sind H05V-K-BU AWG18²

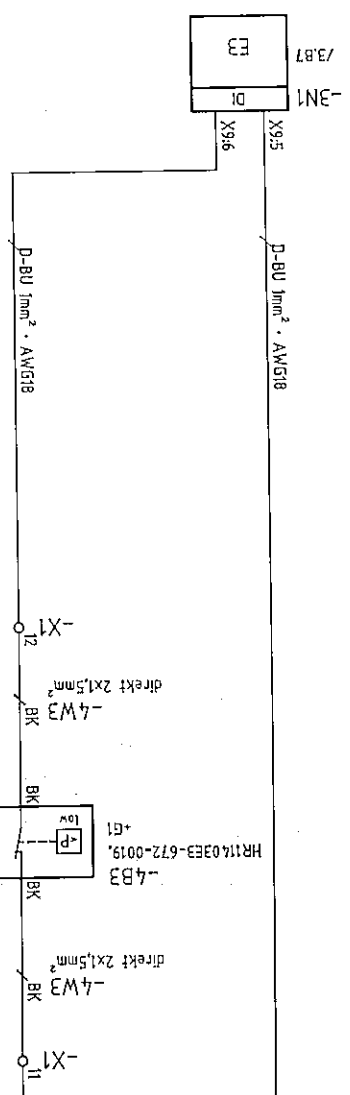
Pumpe, Tankniveau
pompe, niveau en citerne



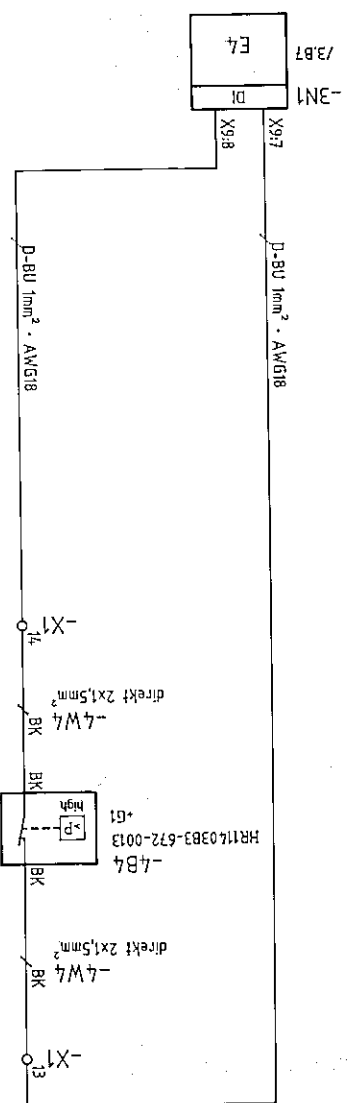
Hochdruck, Ventilator
high pressure, ventilator



Niederdruck
low pressure



Pressostat Filtermatenüberwachung
pressostat filter monitoring
pressostat surveillance de natte filtrante



1	Änderung				
2	Datum				
3	Name				
4	Norm				
5	Geprüft				
6	Bearbeiter				
7	Datum	08.11.2012			
8	Ursprung				

TRUMPF
PRECISION IN COOLING

Stromlaufplan

Steuerkreis Digitalanlage

451842.62.01

ZKT13050002.105-TR2 Rev2

Blatt 4

3 « Blattfolge » 5

F

m

D

C

B

A

8

7

6

5

4

3

2

1

8

7

6

5

4

3

2

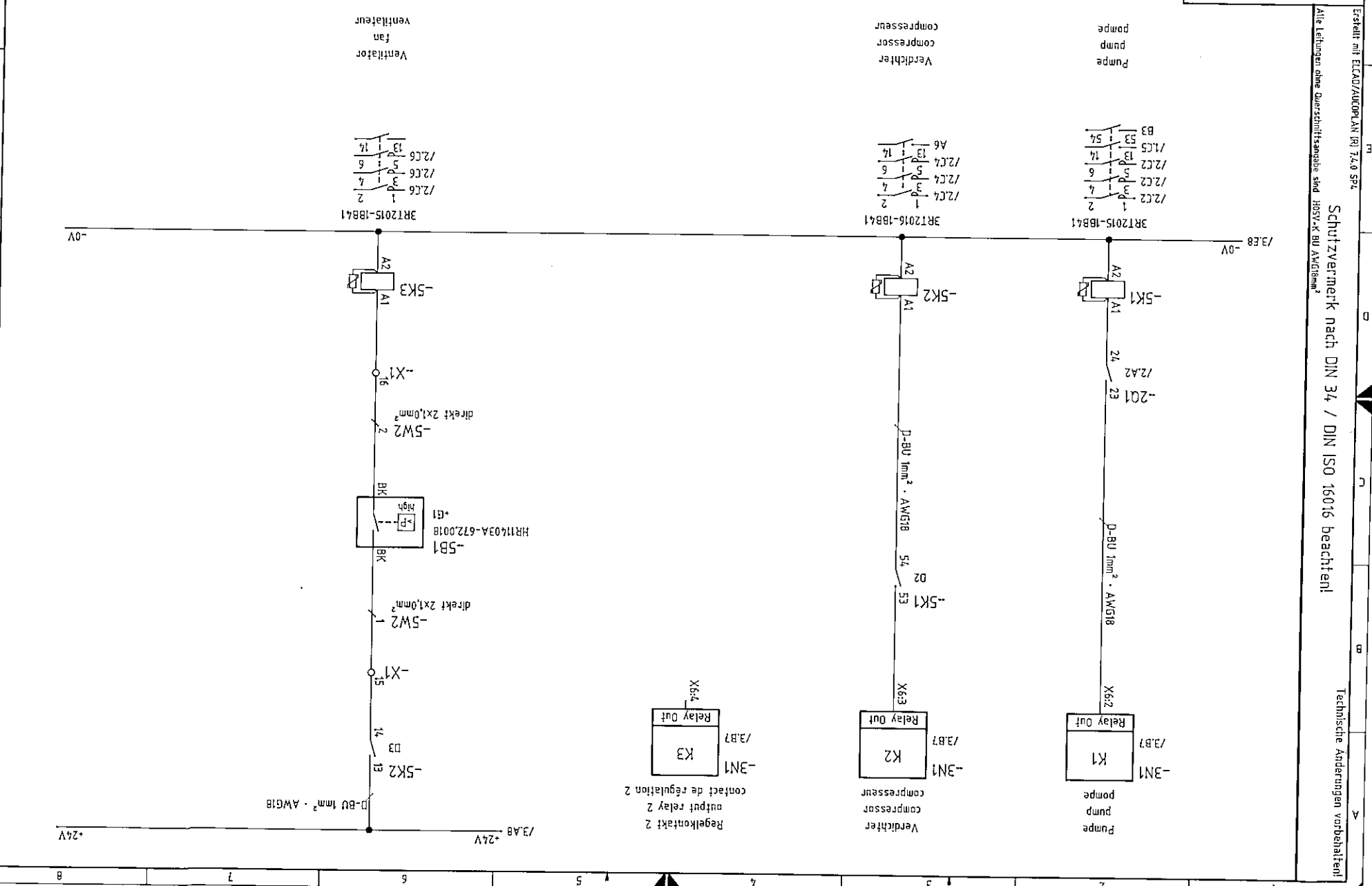
1

Erstellt mit EICAD/AUCOPLAN (R) 7.0 SP4
 Schutzvermerk nach DIN 34 / DIN ISO 16016 beachten!
 Technische Änderungen vorbehalten!

2. Änderung	Datum	Name	Ursprung
		Geprüft	
		Bearbeiter	
	08.11.2012	GU	

TRUMPF	Erstellt für	Erstellt durch
		PRECISION IN COOLING
		Stromlaufplan

4. « Blätfolge »	Blatt 5	Blatt 5
	451842.6Z.01	ZKT3050002.L05-TR2_Rev2
	6	7
	8	



0

U

Erstellt mit ELCAD/AUCOPLAN (R) 3.0.0 SP4

Schutzvermerk nach DIN 34 / DIN ISO 16016 beachten!

Technische Änderungen vorbehalten!

R. Änderung	
Datum	
Name	
Norm	
Geprüft	
Bearbeiter	GU
Datum	08.11.2012

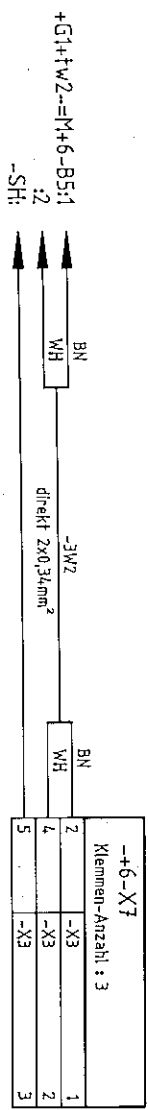
Ursprung	
Ersatz für	
Ersatz durch	

TRUMPF

PRECISION IN COOLING

1	Anschlussplan
---	---------------

4	Blatt 1
2KT3050002 LOS-IR2 Rev2	45184262.01
2KT3050002 LOS-IR2 Rev2	



+G1+tw2-=M+6-B5:1
:2
-St:

0

Ersellt mit ELCAD/AUCOPLAN (R) 7.4.0 SP4

Schutzvermerk nach DIN 34 / DIN ISO 16016 beachten!

Technische Änderungen vorbehalten!

Bl. Änderung	Datum	Name	Norm	Datum	Bearbeiter	Geprüft	Ursprung	TRUMPF	Ersatz für	Ersatz durch	ANSCHLUSSE	45184262.01	ZK13050002_005_Rev2	Blatt 2
				08.11.2012	GU					PRESSION in CODLING	2			4. Bl.

-M+6-X6.1		
Klemmen-Anzahl : 11		
1	L1	
2	L2	
3	L3	
4	-1F1	1
5	-X1	20
6		
7		
8		
9	-5K1	14
10	-3N1	X71.
PE	-X1	1

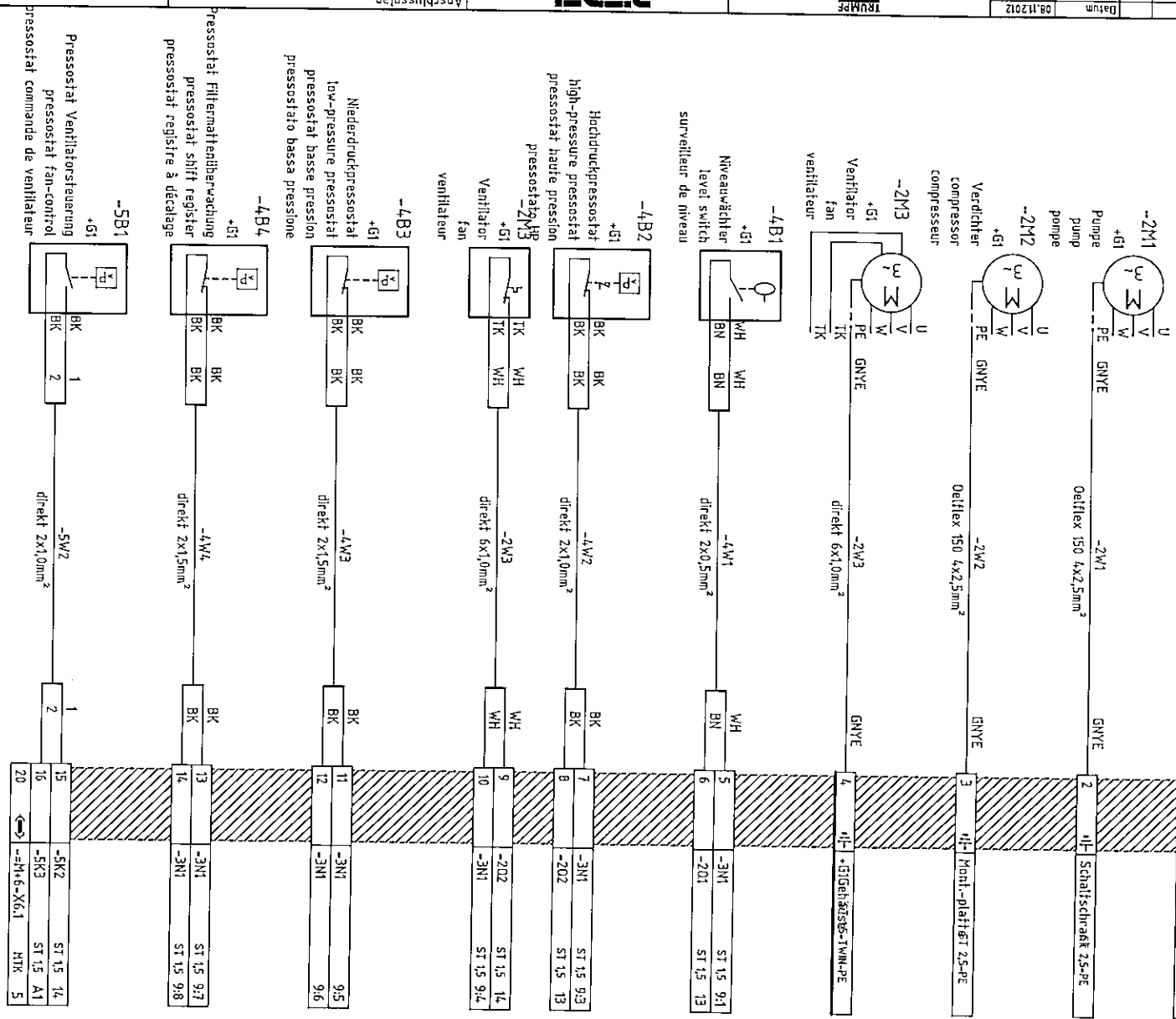
Änderung	
Datum	
Name	
Norm	
Geprüft	
Bearbeiter	GU
Datum	09.11.2012

Druckung
Ersatz für
TRUMPF
Ersatz durch
PRECISION IN COOLING

-X1
Anschlussplan

45184262.01	2KT3050002.L05-TR2_Rev2
Blatt 3	4 Bl.

Schaltstrahltdr:



45184262.01
2KT3050002.L05-TR2_Rev2
Blatt 3
4 Bl.

Schutzvermerk nach DIN 34 / DIN ISO 16016 beachten!

Erstellt mit ELCAD/AUCOPLAN (R) 7.4.0 SP4

-X3		
Klemmen-Anzahl : 3		
1	-3N1	ST 1,5X0,3
2	-3N1	ST 1,5X0,4
3	-+6-X7	ST 1,5 X 5

-+6-X7



1	Änderung	Datum	Benannter Geprüft	Ursprung	Ersetzt durch	Ersetzt für
1		08.11.2012				
Anschlussplan -X3						
4518626201						
2K13050002_1051R2_Rev2						
Blatt 4 von 4 Bl.						